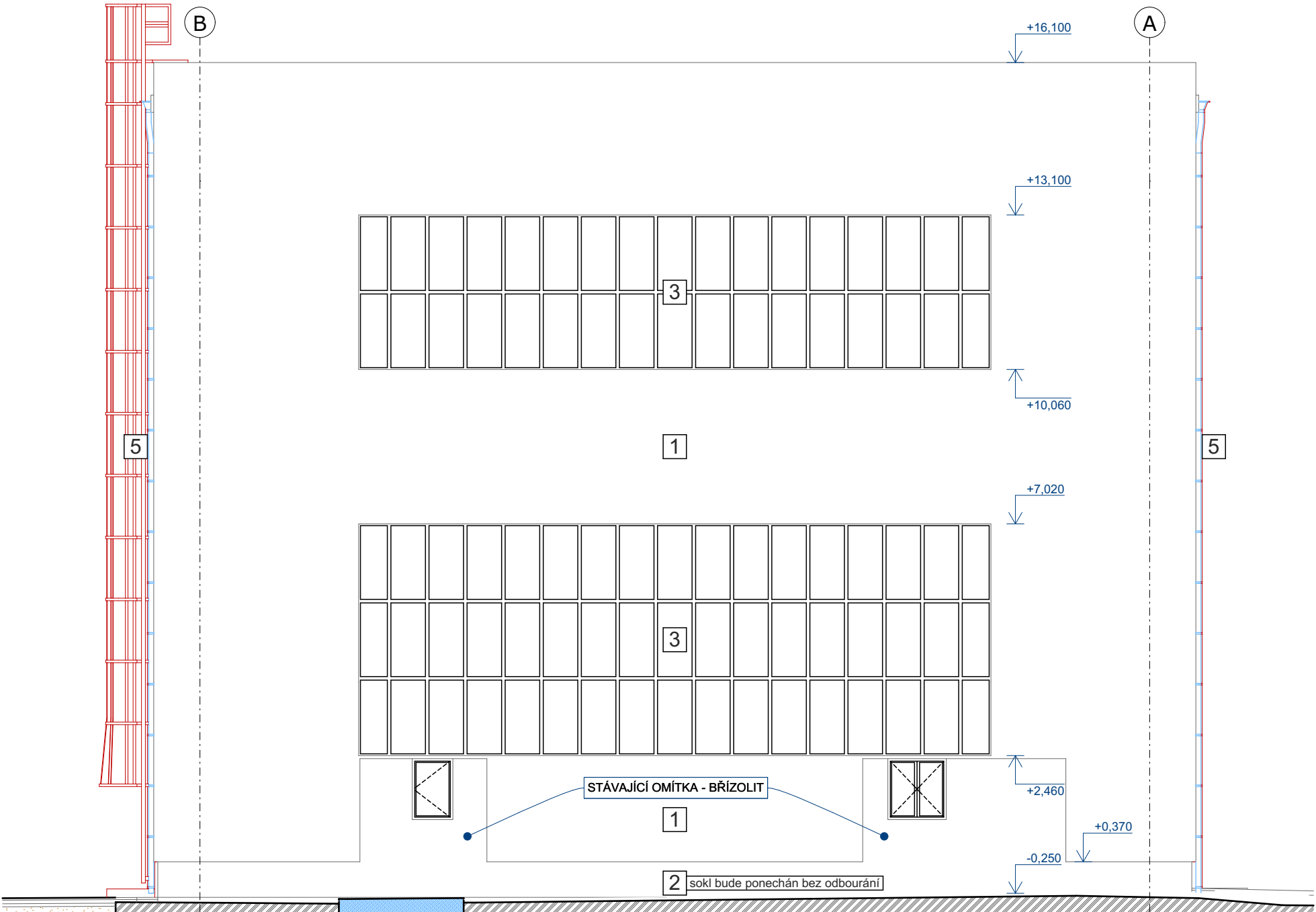
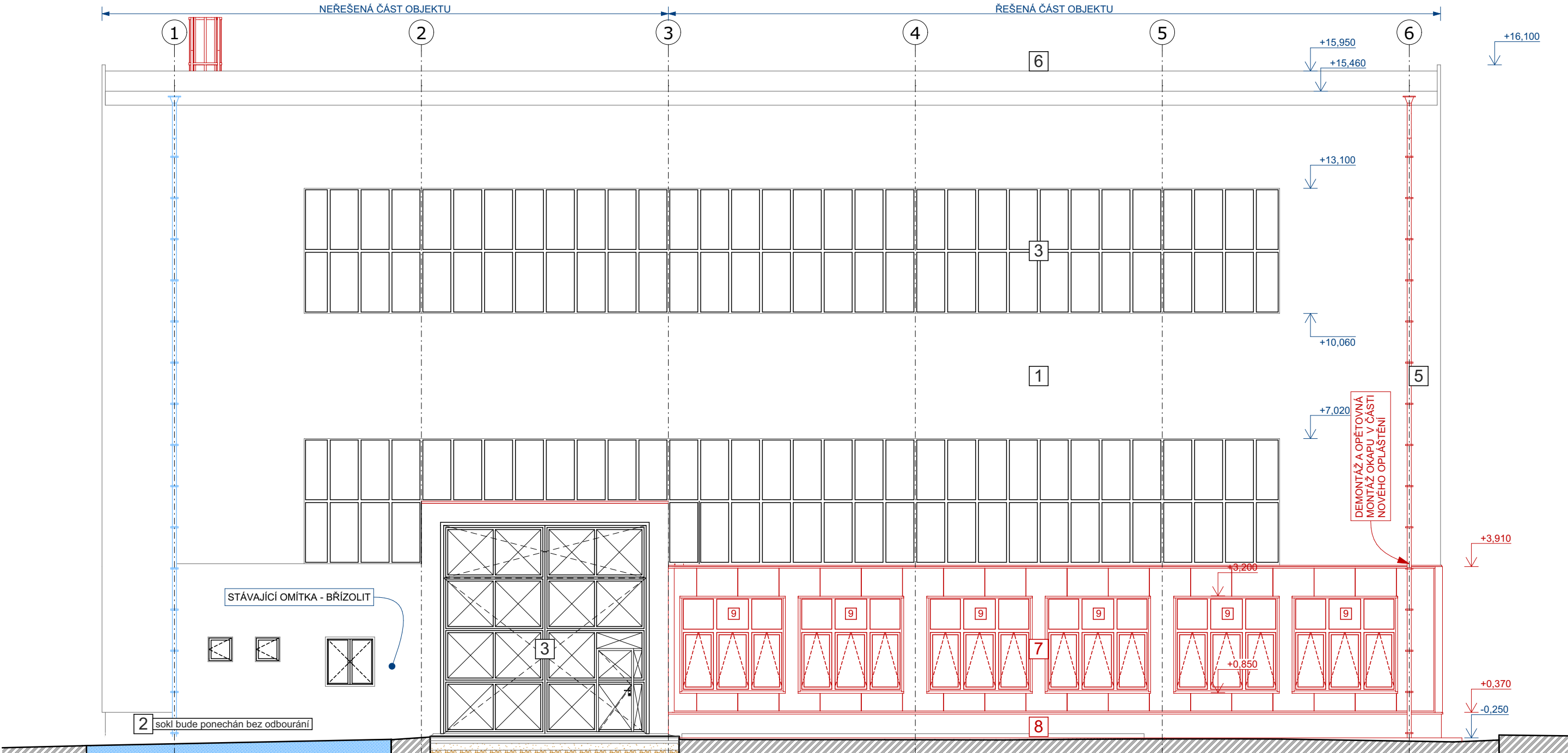


POHLEDY - nový stav; M 1:100

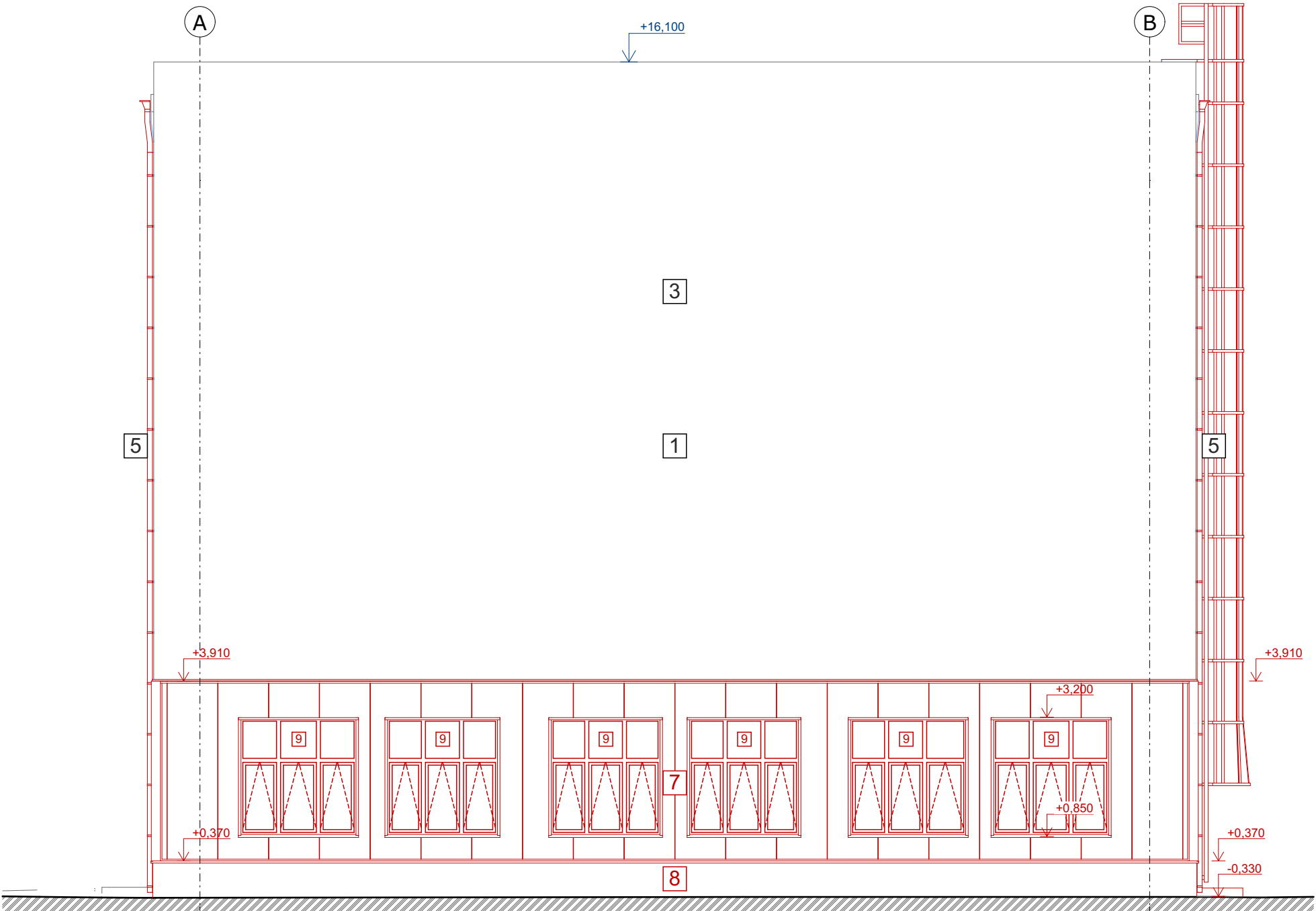
POHLED SEVEROVÝCHODNÍ



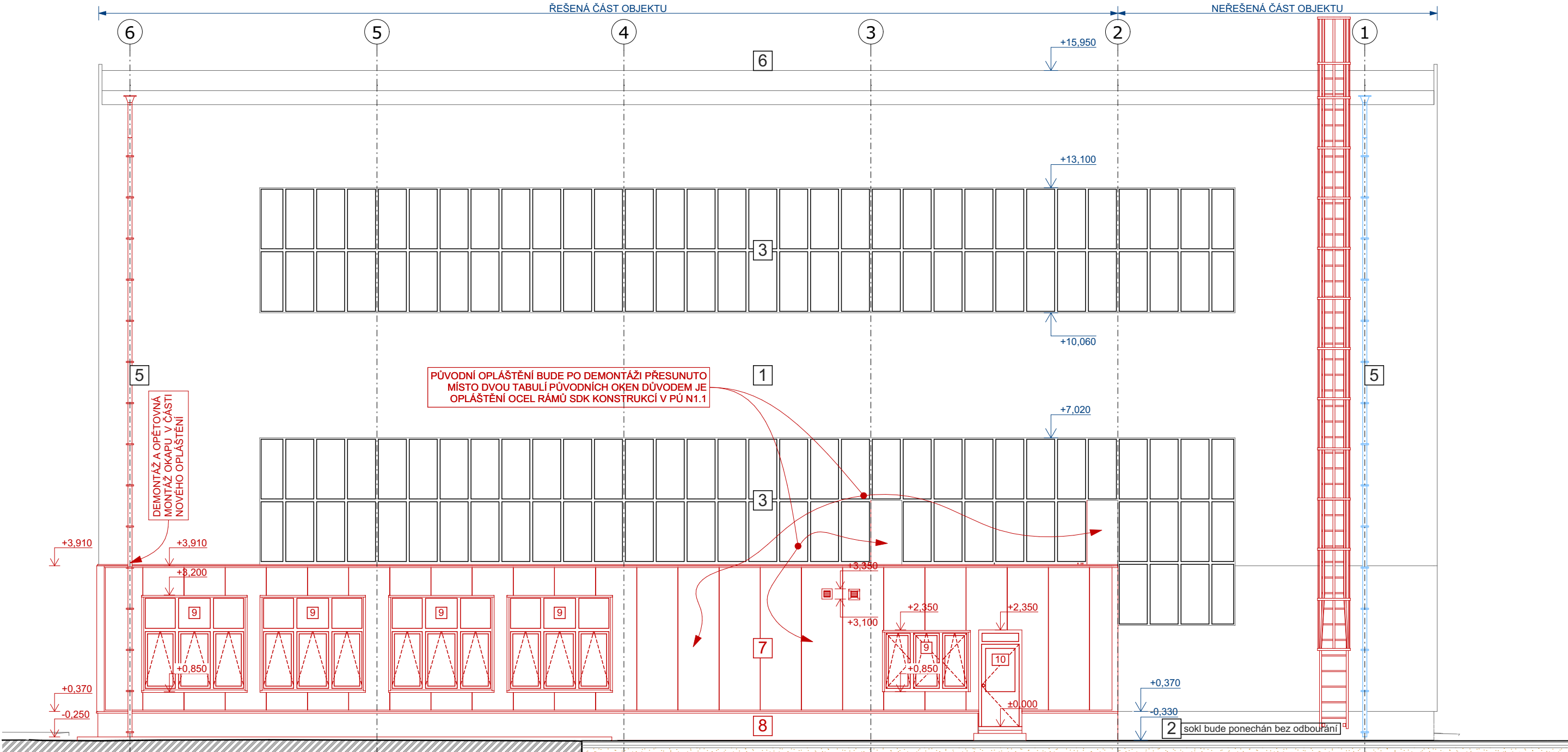
POHLED SEVEROZÁPADNÍ



POHLED JIHOZÁPADNÍ



POHLED JIHOVÝCHODNÍ



LEGENDA POVRCHŮ A ZNAČENÍ ODKAZŮ V POHLEDECH

1. STÁVAJÍCÍ STĚNOVÉ PANELE POZINK PLECH/MINERÁLNÍ IZOLACE/POZINK PLECH
2. STÁVAJÍCÍ KERAMICKÝ OBKLAD SOKLU - ODBOURAT
3. STÁVAJÍCÍ OCELOVÉ OKNA S VÝPLNÍ Z DRÁTOSKLA
4. STÁVAJÍCÍ VRATA - REPASOVÁNÍ NÁTER RAL BUDE ODSOUHLASEN NA KD INVESTOREM
5. STÁVAJÍCÍ OKAPOVÉ SVODY + ÚPRAVA MÍSTE NOVÉHO OPLÁSTĚNÍ
6. STÁVAJÍCÍ KRYTINA STŘECHY Z PVC
7. NOVÉ OPLÁSTĚNÍ FASÁDY SENDVIČOVÝMI IZOLAČNÍMI PANELE VČETNĚ OPLECHOVÁNÍ RAL A PROFILACE BUDE dle PŘEDLOŽENÝCH VZORKŮ ODSOUHLASENA NA KD INVESTOREM - (PŘEDPOKLAD EXTERIÉR RAL 3000, INTERIÉR RAL 9010)
8. VODUODPUDÍVÁ OMÍTKA STŘEDNÍ ZRNITOSTI NOVÉ ZATEPLENÉHO SOKLU ODSTÍN BUDE dle PŘEDLOŽENÝCH VZORKŮ ODSOUHLASEN INVESTOREM NA KD - (PŘEDPOKLAD ŠEDÝ)
9. NOVÁ PLASTOVÁ OKNA, RAL dle PŘEDLOŽENÝCH VZORKŮ ODSOUHLASEN - (PŘEDPOKLAD BÍLÁ/BÍLÁ)
10. NOVÉ PLASTOVÉ DVEŘE, RAL dle PŘEDLOŽENÝCH VZORKŮ ODSOUHLASEN INVESTOREM NA KD - (PŘEDPOKLAD BÍLÁ/BÍLÁ)

ORIENTAČNÍ VÝPIS PRVKŮ SENDVIČOVÝCH PANELOŮ OPLÁSTĚNÍ STĚN
PŘESNÝ POČET A ROZMĚRY OVĚŘÍ DODAVATEL NA STAVBĚ!
OPLÁSTĚNÍ BUDE DODÁNO VČETNĚ VŠEKÉHO OPLECHOVÁNÍ A KOTEVNÍHO MATERIÁLU!
KONKRETNÍ BARVU A PROFILACI POTVRDÍ INVESTOR NA KD dle PŘEDLOŽENÝCH VZORKŮ!!

| | |
|--|--------|
| STĚNOVÉ SENDVIČOVÉ PANELE II. 100 - EXTERIÉR RAL 3000, INTERIÉR 9010 | 135 m² |
|--|--------|

- ÚROVEŇ NOVÉ PODLAHY ±0,000 DOMĚŘIT NA STAVBĚ PO VYKLIZENÍ OBJEKTU. AIL. PŘÍZPUSOBENÍ II.
PODLAHY BUDE PROVEDENO DOROVNÁNÍM DESKAMI XPS V POTŘEBNÝCH TLOUŠTKÁCH PŘI ZACHOVÁNÍ II. BETONU.
- PROJEKTOVÁ DOKUMENTACE JE NAVRŽENA DLE DOSTUPNÝCH MOŽNÝCH INFORMACÍ A INFORMACÍ SDĚLENÝCH INVESTOREM. PŘI STAVEBNÍCH PRÁCECH MOHOU BYT ZJIŠTĚNY TAKOVÉ SKUTEČNOSTI, KTERÉ MOHOU OVLIVNIT PŘEDPOKLAD A ROZSAH PRÁČÍ. V TĚCHTO PŘÍPÁDECH BUDE PROJEKTANT V PŘEDSTÍHU UPOZORNĚN A ÚPRAVA BUDE ŘEŠENA V RÁMCI ZMĚNOVÉHO ŘÍZENÍ
- NEDÍLNOU SOUČÁSTÍ PROJEKTOVÉ DOKUMENTACE JSOU ČÁSTI ZUČASTNĚNÝCH PROFESÍ, VÝSTUPY TĚCHTO PROFESÍ OBSAŽENÉ V ARCHITECTONICKO STAVEBNÍM ŘEŠENÍM JSOU POUZE ORIENTAČNÍHO CHARAKTERU. K PODROBNÉMU ŘEŠENÍ DÍLČÍCH SOUČÁSTÍ STAVBY SLOUŽÍ TYTO SAMOSTATNĚ ČÁSTI PROJEKTOVÉ DOKUMENTACE A TO ZEJMÉNA POŽÁRNĚ BEZPEČNOSTNÍ ŘEŠENÍ STAVBY.
- KOTOVÁNÍ JE PROVEDENO V KOORDINAČNÍCH ROZMĚRECH PODKLAD SITUACE BYL PŘEVZAT Z VEŘEJNÉ PŘÍSTUPNÉHO SERVERU www.cuzk.cz

±0,000 = NOVÁ PODLAHA 1.NP cca 150mm NAD STÁVAJÍCÍ ÚROVNÍ PODLAHY

| | | |
|---------------------------------|---|--------------------------------------|
| Hlavní inženýr projektu : | Ing. Radek Myšák | |
| Zodpovědný projektant : | Ing. Jaroslav Myšák | |
| Projektant : | Ing. Oldřich Barviř | |
| Kraj : | Královéhradecký | M.Ú. : SÚ ministerstva spravedlnosti |
| Stavebník : | ČESKÁ REPUBLIKA - VEŽEŇSKÁ SLUŽBA ČR, IČO: 00212423, Soudní 1627/1a, 140 67 Praha 4; Českou republiku zastupuje na základě pověření generálního ředitele ze dne 01.07.2016 C.; VS-2632-34/CJ-2016-600020-26 ředitel vězeňské služby plk. Mgr. Tomáš Kubín adresa vězeňnice: VS ČR Vězeňice Odolov čp. 41, P.O.BOX č.10, 542 34 Malé Svatoňovice | |
| Stavba : | „ODOLOV – VÝROBNÍ HALA objekt 008“ ZMĚNA DOKONČENÉ STAVBY - STAVEBNÍ ÚPRAVY SPOČÍVÁJÍCÍ VE VESTAVBĚ DÍLEN DO STÁVAJÍCÍ HALY, st.p.č. 215 a (p.p.č.712/12 pro nové venkovní domovní vedení vody a kanalizace a oplocení) katastrální území Odolov [756601] Vězeňská služba ČR Odolov, Odolov 41, 542 34 Malé Svatoňovice | |
| ARCHITECTONICKO STAVEBNÍ ŘEŠENÍ | Číslo paré : | |
| Název výkresu : | POHLEDY - nový stav | |
| Číslo zakázky : | 16/11/0431 | |
| Stupeň PD : | DUR+DSP+DPS | |
| Datum : | 12/2016 | |
| Měřítko : | 1:100 | |
| Formát : | xA4 | |
| Číslo výkresu : | D.1.1.14 | |